

令和 8 年 1 月 9 日
苫小牧港管理組合

苫小牧港における L N G 関連プロジェクトの P R 動画が完成しました！

令和 7 年 7 月に実施した苫小牧港西港区における LNG Supply & Logistics 事業の様子や関連インタビュー映像含めた、苫小牧港における L N G 関連プロジェクトの P R 動画が完成しましたのでお知らせします。

P R 動画は苫小牧港 C N P 専用 Y o u T u b e チャンネルで公開していますので、ぜひご覧ください。

【苫小牧港 C N P 専用 Y o u T u b e チャンネル】

< U R L > <http://www.youtube.com/@tomacnp2050>

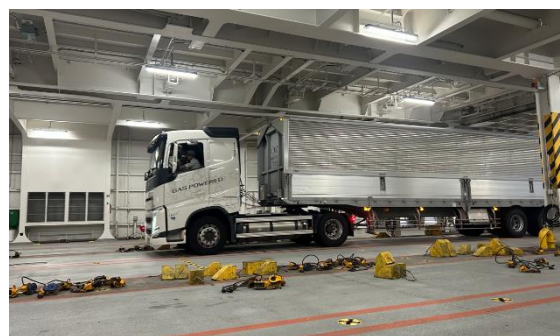
「苫小牧港から持続可能な未来へー L N G がつなぐ港湾物流ー（令和 8 年 1 月）」

< 本 編 U R L > <https://youtu.be/5RHfDsCDbdk>

< 概要版 U R L > <https://youtu.be/w2gHqzn9QZE>

※苫小牧港西港区における LNG Supply & Logistics 事業について

- 苫小牧港周辺では、LNG トラクターヘッドの利用開始、LNG 燃料フェリーの就航、LNG 輸入基地の検討開始等、LNG 関連の話題が続いている状況にあることから、LNG の供給から船舶やトラックといった物流における燃料としての利用までを包括的に実施したもの。
- 具体的には、すでに事業化されている LNG トレーラーヘッドの活用や船舶への LNG バンカリングに加えて新たな取組として、LNG トラクターヘッドを活用した LNG 燃料フェリーへの積み下ろし作業デモンストレーションを実施したもの。



事業の様子

< 問い合わせ先 >

苫小牧港管理組合 総務部 港湾政策室
蛸崎、高橋

TEL 0144-84-8317