

苫小牧圏都市計画臨港地区の変更（案）

苫小牧臨港地区について、全体面積を約1,966haから約1,966haに変更する。
（東港区弁天地区、約0.2haを臨港地区に編入する。）

説明資料

1 都市計画臨港地区変更に係る経過及び理由書

(1) 臨港地区の変遷

告示年月日	告示番号	面積（ha）		
		苫小牧市	厚真町	合計
昭和 37. 3. 13	建設省告示 第 510 号	172	0	172
46. 3. 9	北海道告示 第 544 号	1,407	0	1,407
48. 6. 1	北海道告示 第 1709 号	1,426	0	1,426
60. 8. 22	北海道告示 第 1458 号	1,576	204	1,780
平成 14. 6. 11	北海道告示 第 1006 号	1,595	204	1,799
16. 4. 6	北海道告示 第 391 号	1,619	204	1,823
21. 3. 31	北海道告示 第 238 号	1,761	204	1,965
22. 11. 9	北海道告示 第 746 号	1,761	204	1,965
25. 3. 29	北海道告示 第 217 号	1,762	204	1,966

(2) 変更概要

東港区弁天地区中央ふ頭において、公有水面埋立て事業により生じた区域、約0.2haを臨港地区に編入し、港湾の秩序ある発展と円滑な管理運営を図る。

(3) 変更の理由

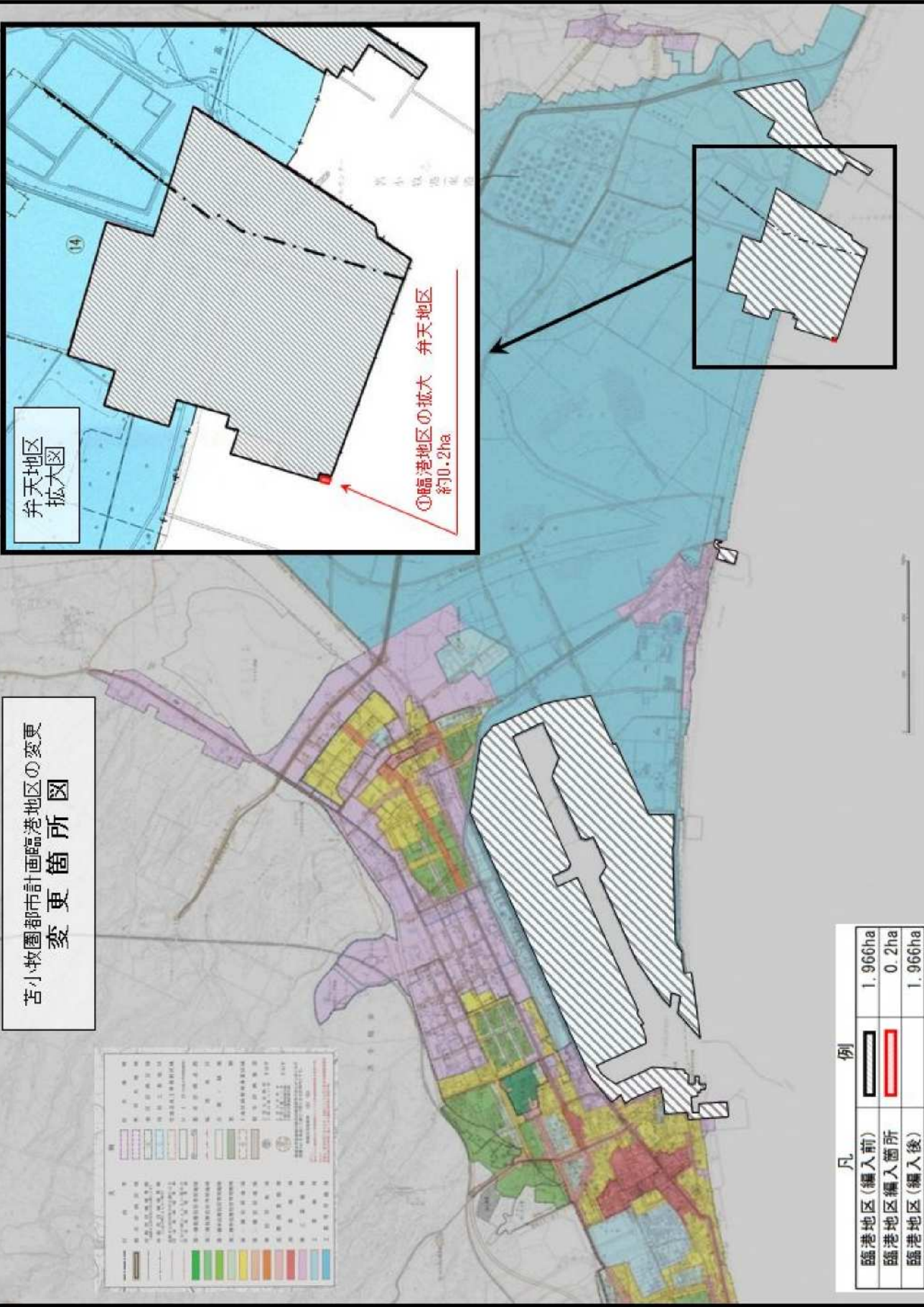
苫小牧港の外貿コンテナ貨物は、西港区入船ふ頭の取扱量が当初より約2.4倍に増加し、混雑度は増していた。その解消を目的として、平成25年度に東港区中央ふ頭に全面移転したが、東アジアの経済成長等を背景にさらに取扱量の増加が予想されていることから、効率的な施設配置による一層の物流効率化が求められている。

このため、公有水面埋め立てによる用地の拡張を行い、市街化区域編入とともに港湾の円滑な管理運営を図るため、約0.2haを臨港地区に指定する。

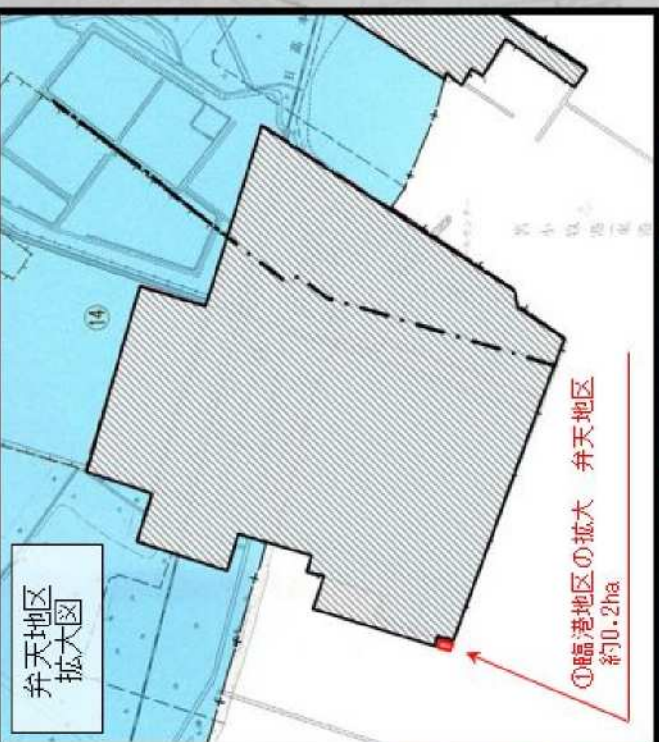
苫小牧圏都市計画臨港地区の変更
変更箇所図

1	第一種市街地	2	第二種市街地	3	第三種市街地	4	第四種市街地	5	第五種市街地	6	第六種市街地	7	第七種市街地	8	第八種市街地	9	第九種市街地	10	第十種市街地	11	第一種商業地	12	第二種商業地	13	第三種商業地	14	第四種商業地	15	第五種商業地	16	第六種商業地	17	第七種商業地	18	第八種商業地	19	第九種商業地	20	第十種商業地	21	第一種工業地	22	第二種工業地	23	第三種工業地	24	第四種工業地	25	第五種工業地	26	第六種工業地	27	第七種工業地	28	第八種工業地	29	第九種工業地	30	第十種工業地	31	第一種農用地	32	第二種農用地	33	第三種農用地	34	第四種農用地	35	第五種農用地	36	第六種農用地	37	第七種農用地	38	第八種農用地	39	第九種農用地	40	第十種農用地	41	第一種森林地	42	第二種森林地	43	第三種森林地	44	第四種森林地	45	第五種森林地	46	第六種森林地	47	第七種森林地	48	第八種森林地	49	第九種森林地	50	第十種森林地	51	第一種公園地	52	第二種公園地	53	第三種公園地	54	第四種公園地	55	第五種公園地	56	第六種公園地	57	第七種公園地	58	第八種公園地	59	第九種公園地	60	第十種公園地	61	第一種河川敷	62	第二種河川敷	63	第三種河川敷	64	第四種河川敷	65	第五種河川敷	66	第六種河川敷	67	第七種河川敷	68	第八種河川敷	69	第九種河川敷	70	第十種河川敷	71	第一種緑地	72	第二種緑地	73	第三種緑地	74	第四種緑地	75	第五種緑地	76	第六種緑地	77	第七種緑地	78	第八種緑地	79	第九種緑地	80	第十種緑地	81	第一種空地	82	第二種空地	83	第三種空地	84	第四種空地	85	第五種空地	86	第六種空地	87	第七種空地	88	第八種空地	89	第九種空地	90	第十種空地	91	第一種水域	92	第二種水域	93	第三種水域	94	第四種水域	95	第五種水域	96	第六種水域	97	第七種水域	98	第八種水域	99	第九種水域	100	第十種水域
---	--------	---	--------	---	--------	---	--------	---	--------	---	--------	---	--------	---	--------	---	--------	----	--------	----	--------	----	--------	----	--------	----	--------	----	--------	----	--------	----	--------	----	--------	----	--------	----	--------	----	--------	----	--------	----	--------	----	--------	----	--------	----	--------	----	--------	----	--------	----	--------	----	--------	----	--------	----	--------	----	--------	----	--------	----	--------	----	--------	----	--------	----	--------	----	--------	----	--------	----	--------	----	--------	----	--------	----	--------	----	--------	----	--------	----	--------	----	--------	----	--------	----	--------	----	--------	----	--------	----	--------	----	--------	----	--------	----	--------	----	--------	----	--------	----	--------	----	--------	----	--------	----	--------	----	--------	----	--------	----	--------	----	--------	----	--------	----	--------	----	--------	----	--------	----	-------	----	-------	----	-------	----	-------	----	-------	----	-------	----	-------	----	-------	----	-------	----	-------	----	-------	----	-------	----	-------	----	-------	----	-------	----	-------	----	-------	----	-------	----	-------	----	-------	----	-------	----	-------	----	-------	----	-------	----	-------	----	-------	----	-------	----	-------	----	-------	-----	-------

凡例		
臨港地区(編入前)		1,966ha
臨港地区編入箇所		0.2ha
臨港地区(編入後)		1,966ha



弁天地区
拡大図



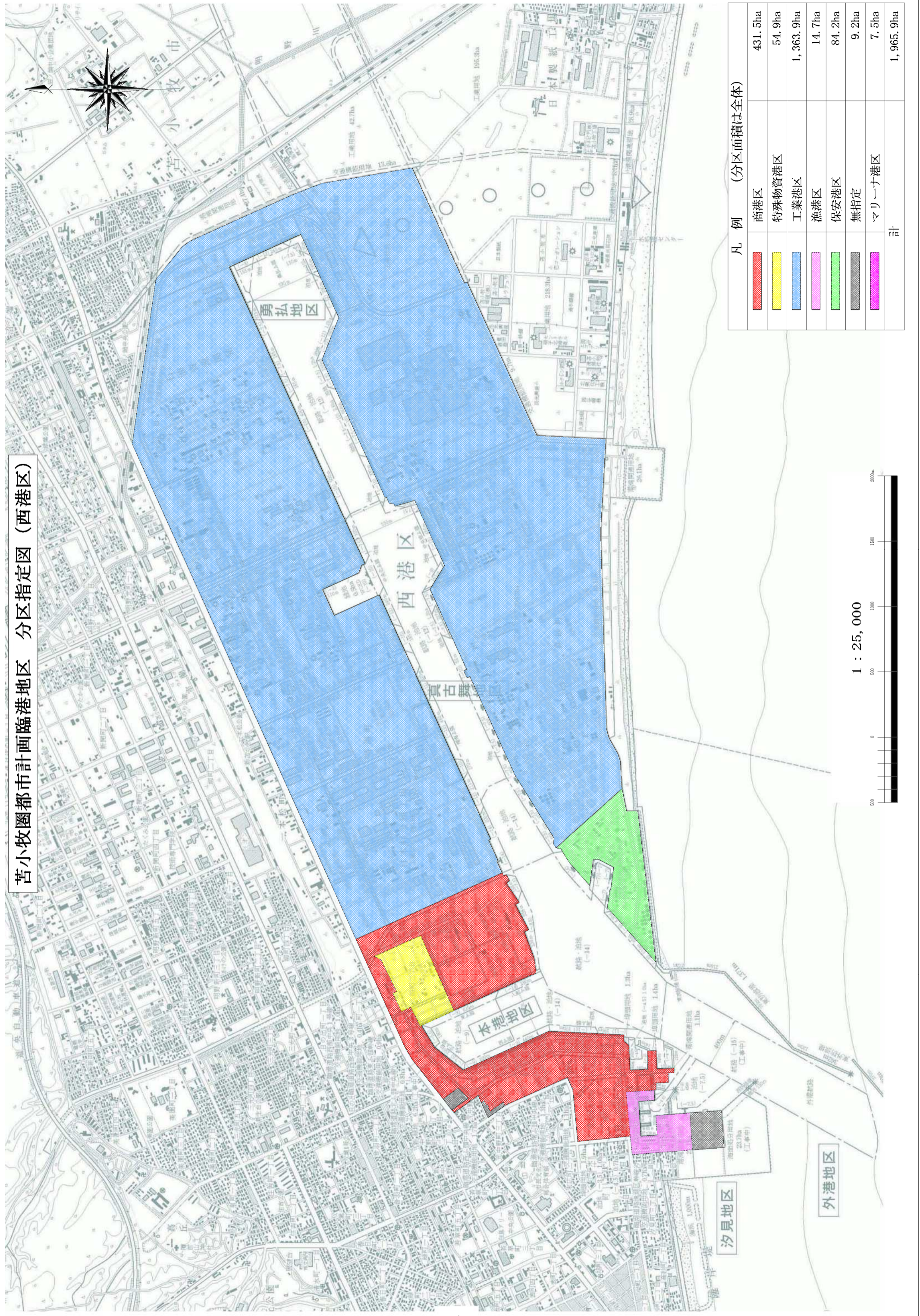
臨港地区の拡大 弁天地区
約0.2ha



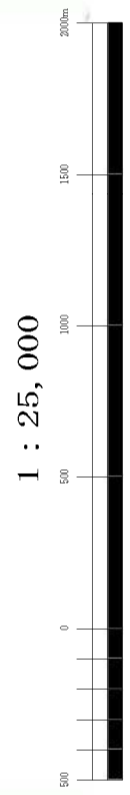
2 苫小牧圏都市計画臨港地区の変更

名 称	面 積	備 考		
		分 区 名 称	面 積	建築可能な主な建築物
苫 小 牧 臨港地区	約 1,966 ha	商 港 区	431.5ha	事務所、卸売展示施設、流通加工施設、共同利用施設、情報処理施設、電気通信施設、流通業務施設、福利厚生施設、官公署の事務所、便益施設等
		特殊物資港区	54.9 ha	危険物置場、貯油施設、官公署の事務所等
		工 業 港 区	1,363.9 ha	工場、工場に付属する研究施設、福利厚生施設、事務所、官公署の事務所、便益施設等
		漁 港 区	14.7 ha	燃料補給施設、給水施設、給水施設、修理施設、造船施設、水産物保管施設、漁具保管施設、福利厚生施設、共同利用施設、事務所、官公署の事務所、便益施設、水産物店舗等
		保 安 港 区	84.2 ha	危険物倉庫、貯油施設、危険防止施設、事務所、官公署の事務所等
		マリーナ港区	7.5 ha	レクリエーション用用具倉庫、船舶上下架施設、福利厚生施設、共同利用施設、事務所、官公署の事務所、便益施設等
		無指定地区	9.2 ha	

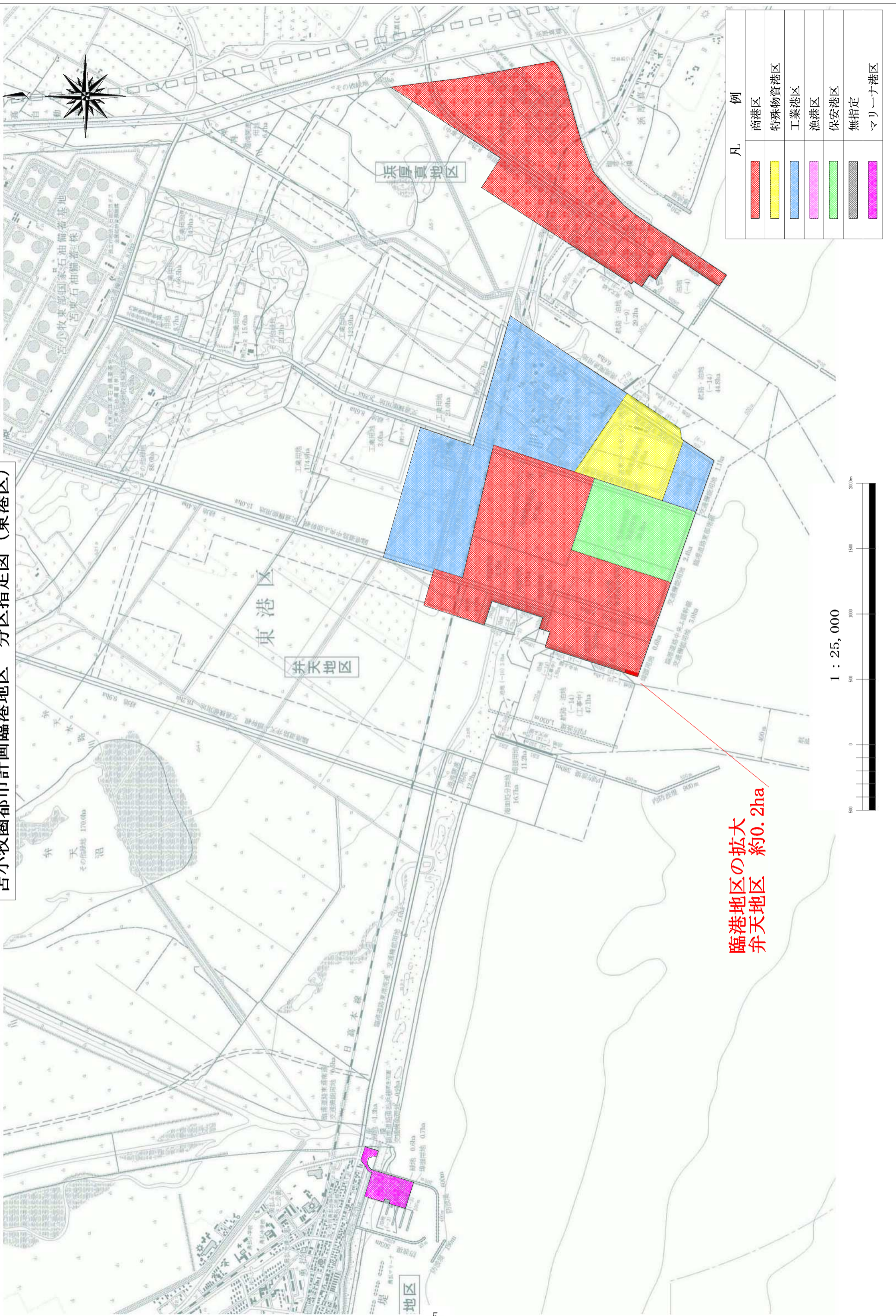
苫小牧圏都市計画臨港地区 分区指定図 (西港区)



凡例 (分区面積は全体)	
	高港区 431.5ha
	特殊物資港区 54.9ha
	工業港区 1,363.9ha
	漁港区 14.7ha
	保安港区 84.2ha
	無指定 9.2ha
	マリーナ港区 7.5ha
計	
1,965.9ha	



苫小牧圏都市計画臨港地区 分区指定図（東港区）



臨港地区の拡大
弁天地区 約0.2ha

凡例	例
■	商港区
■	特殊物資港区
■	工業港区
■	漁港区
■	保安港区
■	無指定
■	マリーナ港区

